



# ES581.3 ドライバインストール Windows 7

# ES581.3 ドライバインストール手順

## はじめに

本資料では、Windows 7 OS上でのES581.3のドライバのインストール手順およびアンインストール手順をご説明します。

### ■ 内容

- インストール手順 (HSP) P.3~4
- インストール手順 (デバイスマネージャ) P.5~7
- アンインストール手順 P.8
- サポート ホットライン P.9

### ■ 準備

ES581.3のドライバのインストールには、HSP (Hardware Service Pack) が必要です。PCにHSPをインストールしていない場合は、下記ダウンロードセンターからダウンロードし、インストールしてから手順を実施してください。

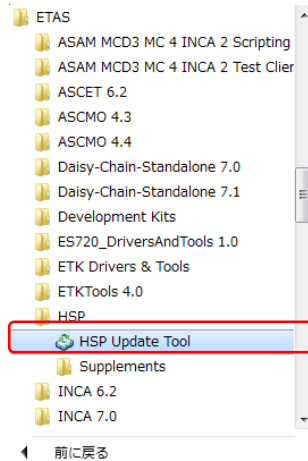
ETASダウンロードセンター:

[http://www.etas.com/ja/products/download\\_center.php](http://www.etas.com/ja/products/download_center.php)

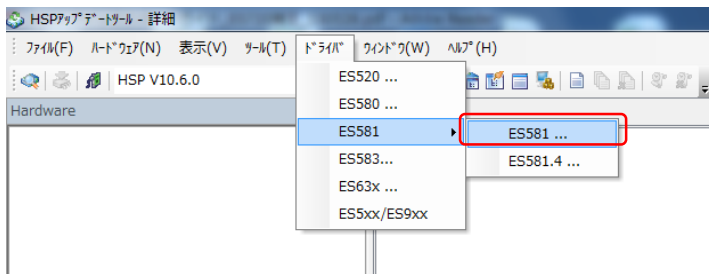
# ES581.3 ドライバインストール手順

## インストール手順 (HSP)

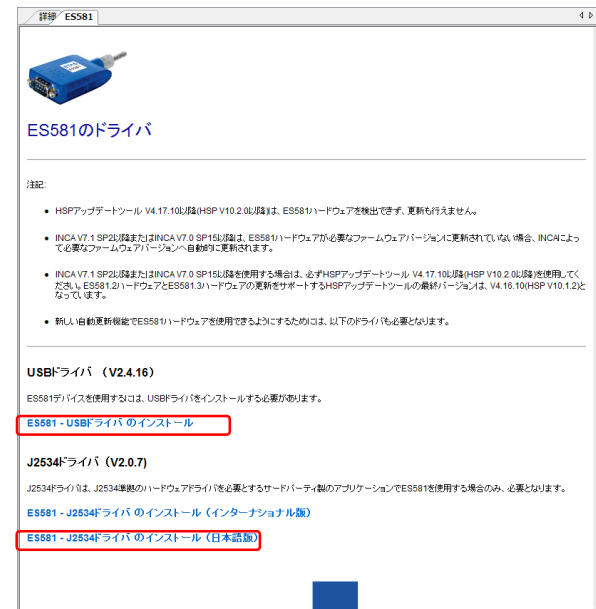
1. HSP Update Toolを起動します。



2. ドライバメニュー→ES581→ES581...を選択します。



○ ES581タブのUSBドライバおよびJ2534ドライバをインストーラの案内に沿ってインストールしてください。



# ES581.3 ドライバインストール手順

## インストール手順 (HSP)

4. ドライバのインストール完了後、ES581.3をPCのUSB2.0ポートへ接続して動作をご確認ください。  
※USB3.0（青コネクタ）へ接続すると、動作しない可能性がありますのでご注意ください。

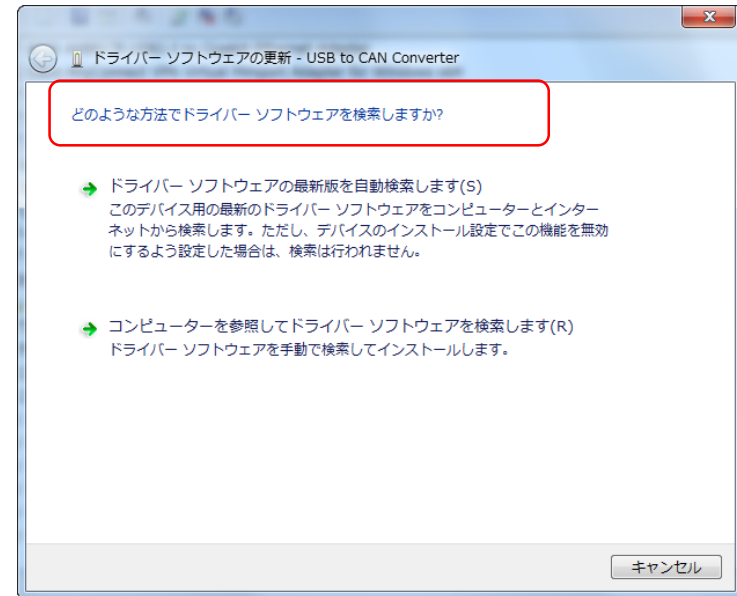
# ES581.3 ドライバインストール手順

## インストール手順（デバイスマネージャ）

HSPでのインストールに失敗する場合、以下の手順をお試しください。

1. ES581.3をPCのUSB2.0ポートへ接続します。
2. デバイスマネージャを開きます。
3. 認識されていないデバイス「USB to CAN Converter」を右クリックし、「ドライバーソフトウェアの更新」を選択します。

- 下図が表示された場合、「コンピューターを参照してドライバーソフトウェアを検索します」を選択します。

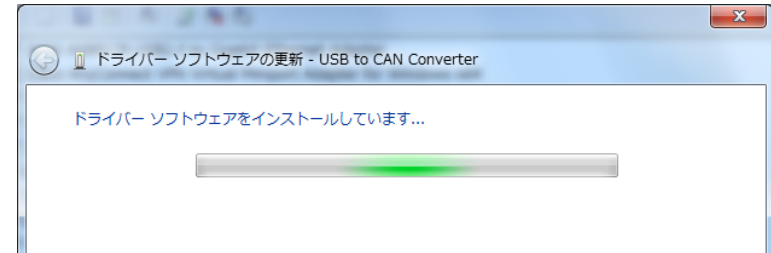


# ES581.3 ドライバインストール手順

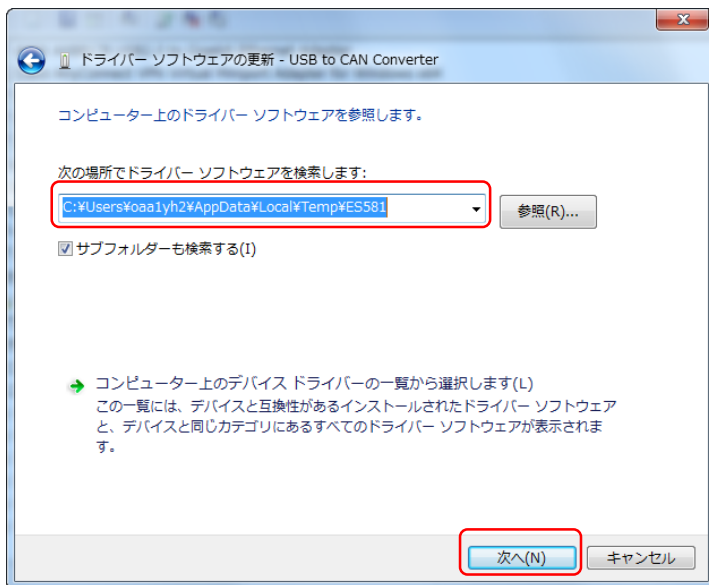
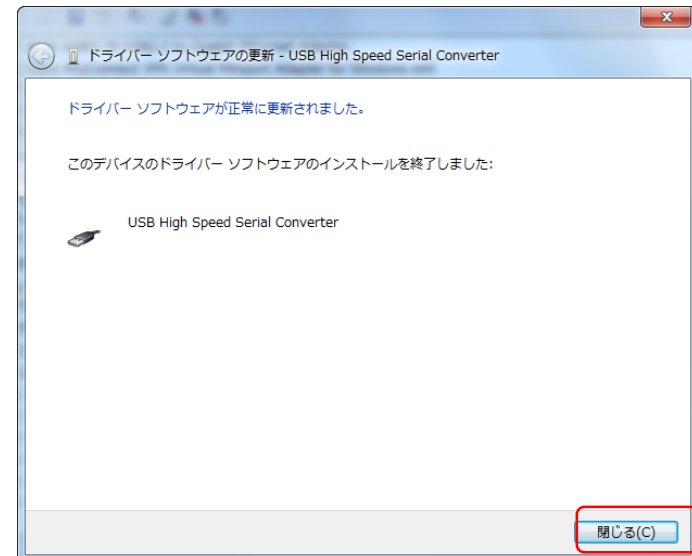
## インストール手順（デバイスマネージャ）

5. C:\%Users%\UserName\AppData\Local\Temp\ES581を参照先に設定して「次へ」をクリックします。  
※ 青字部分はPCの環境によって異なります。  
※ 上記フォルダが存在しない場合、P.3～の手順でドライバのインストール（失敗で問題ありません）を実施してから再度お試しください。

- USB High Speed Serial Converterのインストールが始まります。



- インストールが完了しましたら、「閉じる」をクリックします。



# ES581.3 ドライバインストール手順

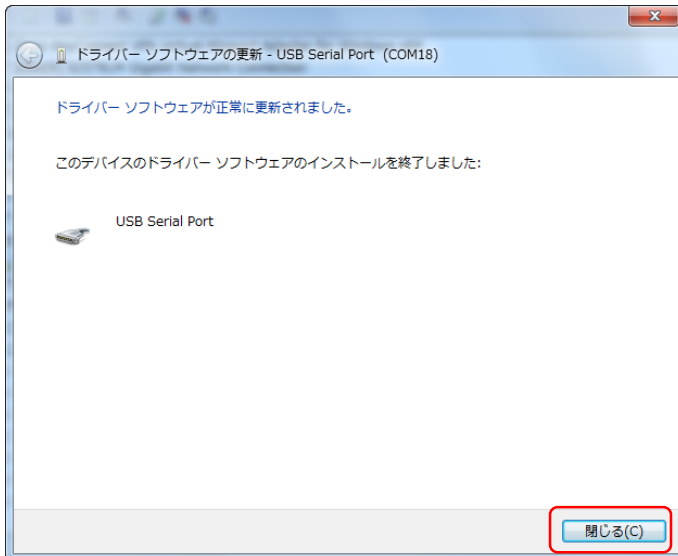
## インストール手順（デバイスマネージャ）

8. 手順3～を繰り返し、再度ドライバをインストールします。

※ ES581.3を使用するために以下2つのドライバが必要となるため、インストールを2回実施します。

- USB High Speed Serial Converter
- USB Serial Port

9. USB Serial Port（2回目）のインストールが完了しましたら、「閉じる」をクリックします。



- デバイスマネージャから認識されないデバイスが消え、USB High Speed Serial Converter と USB Serial Port が表示されましたら、インストールは完了です。INCAなどで動作をご確認ください。



# ES581.3 ドライバインストール手順

## アンインストール手順

1. Windowsのコントロールパネルを開きます。
2. 「プログラムのアンインストール」を選択します。
3. プログラム一覧から下記3点をアンインストールしてください。
  - Windows Driver Package - FTDI CDM Driver Package
  - Windows Driver Package - ICS CDM Driver Package
  - ES581.3 J2534 Drivers - 2.0



The screenshot shows the 'アンインストールと変更' (Uninstall and change) window. The table below lists installed programs. The three target programs are highlighted with a red box.

| 名前  | 発行元  |
|---|------|
| Windows ドライバ パッケージ - FTDI CDM Driver Package (02/17/2009 2.04.16) | FTDI |
| Windows ドライバ パッケージ - ICS CDM Driver Package (02/17/2009 2.04.16)  | ICS  |
| ES581 J2534 Drivers - 2.0   |      |



# ETAS製品 サポート ホットライン

## お問い合わせ先

---

製品に関するご質問や技術サポート等は、各地域のETAS 支社までお問い合わせください。

### 日本支社

---

#### 製品に関するご質問

- Phone: (045) 222-0900
- E-mail: [sales.jp@etas.com](mailto:sales.jp@etas.com)

#### 技術サポート

- Phone: (045) 222-0950
- E-mail: [inca.hotline.jp@etas.com](mailto:inca.hotline.jp@etas.com)

### その他支社

---

各国支社につきましては、ETAS ホームページをご覧ください。

- Germany WWW: <http://www.etas.com/>
- 各国支社 WWW: <http://www.etas.com/ja/contact.php>
- 技術サポートWWW: <http://www.etas.com/ja/hotlines.php>