



INCA v7.1

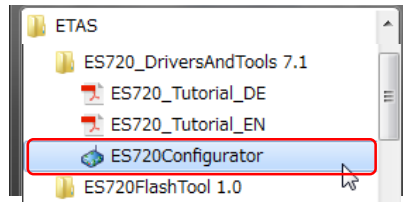
ES720 サービスパック インストール手順

# ES720 サービスパック インストール手順

## 1. 現在バージョンの確認方法

### 通信接続

- ES720コンフィグレータを起動します。  
「Startメニューのすべてのプログラムより  
「ETAS」 → 「ES720\_DriversAndTools 7.1」 →  
「ES720Configurator」 を選択します。



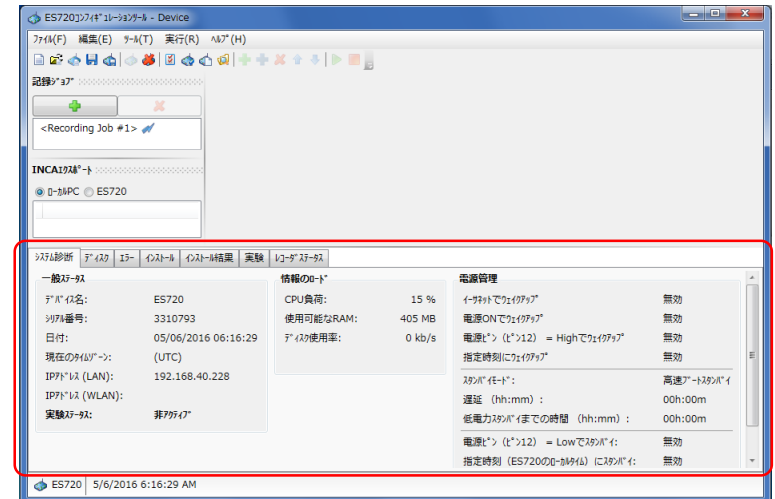
- ES720と接続します。「ファイル」 → 「ES720の接続」 を  
選択します。「デバイスの接続」ダイアログより

192.168.40.228 （デフォルト設定）

が入力されている事を確認し「接続」ボタンを押します。



通信が確立すると、コンフィグレータ下段の「システム診断」タブに情報が表示されます



PCのネットワークアダプタは下記の固定IPアドレス設定としておくことをお勧めします。

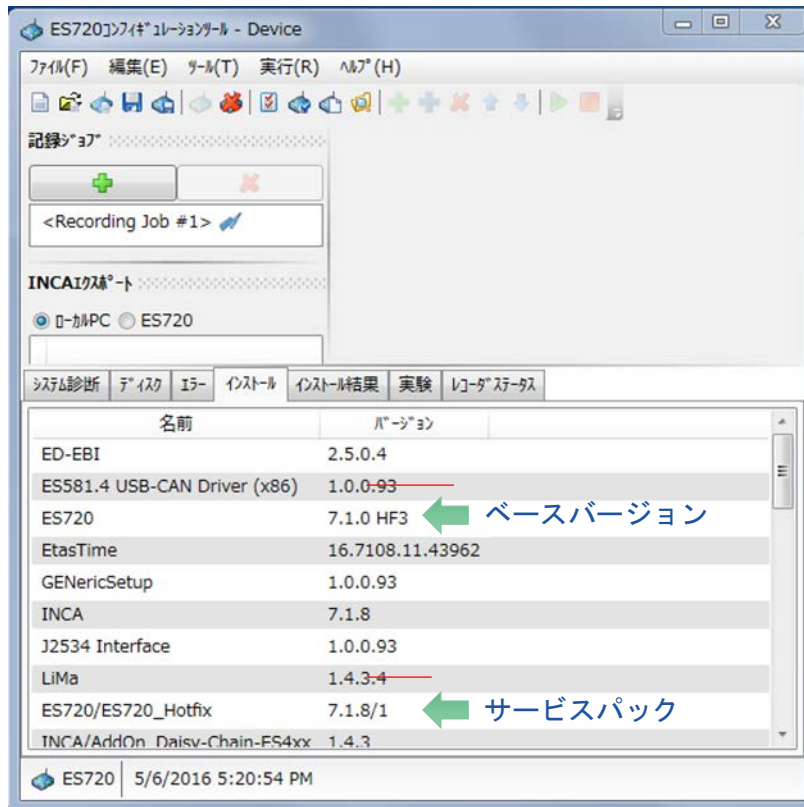
IPアドレス: 192.168.40.240  
サブネットマスク: 255.255.255.0

# ES720 サービスパック インストール手順

## 1. 現在バージョンの確認方法

### ○ バージョンの確認

1. ES720コンフィグレータの下段「インストール」タブより現在ES720にインストールされているINCAのバージョンを確認する事ができます。



### ○ ベースバージョンについて

ES720にインストールされているINCAバージョンが表示されます。

INCAのバージョンが 7.0.0 HFxx などで表示されている場合、ES720本体をアップグレードする必要があります。その際は、巻末の技術窓口までお問い合わせください。

### ○ サービスパックについて

最新のサービスパック バージョンは v7.1.10 です。

サービスパックは以下のURLより入手頂けます。

## ES720 V7.1 Service Pack 10

<http://www.etas.com/ja/downloadcenter/21639.php>

※サービスパックをアップデートする際は、ES720コンフィグレーションツールのバージョンも合わせてください。

最新のコンフィグレーションツールは v7.1.10 です。

## ES720 Configuration Software V7.1.10

<http://www.etas.com/ja/downloadcenter/17879.php>

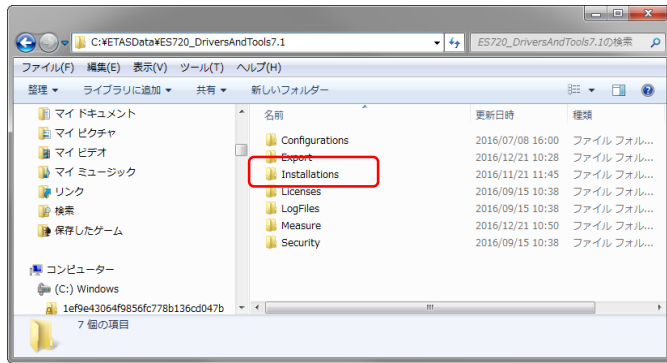
# ES720 サービスパック インストール手順

## 2. サービスパックのインストール

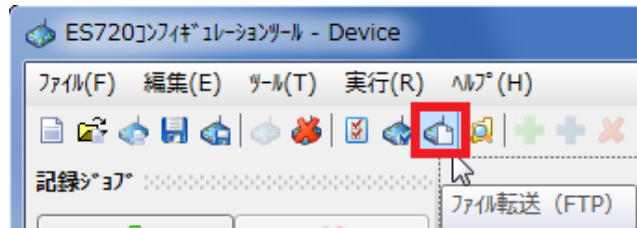
### ○ サービスパックのインストール方法

1. ダウンロードセンターよりダウンロードした、サービスパック インストーラーを下記フォルダに保存します。

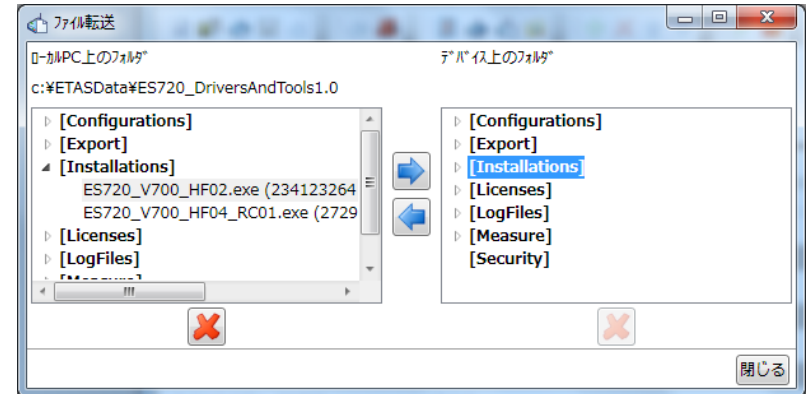
¥ETASData¥ES720\_DriversAndTools7.1¥Installations



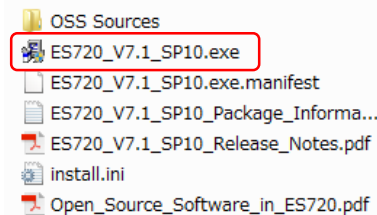
2. メニューより「ツール」→「ファイル転送」を選択しファイル転送ダイアログを開きます。



3. 転送ファイルウィンドウから、1. で保存したインストーラーファイルを選択し [ ] ボタンを押します。



ダウンロードした Zip ファイルを解凍すると、以下のファイルが生成されます。

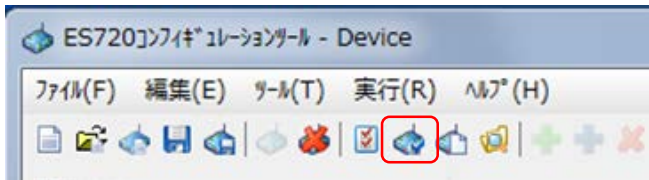


1. の手順において保存するファイルはインストーラーファイル「ES720\_V7.1\_SP10.exe」を保存して下さい。

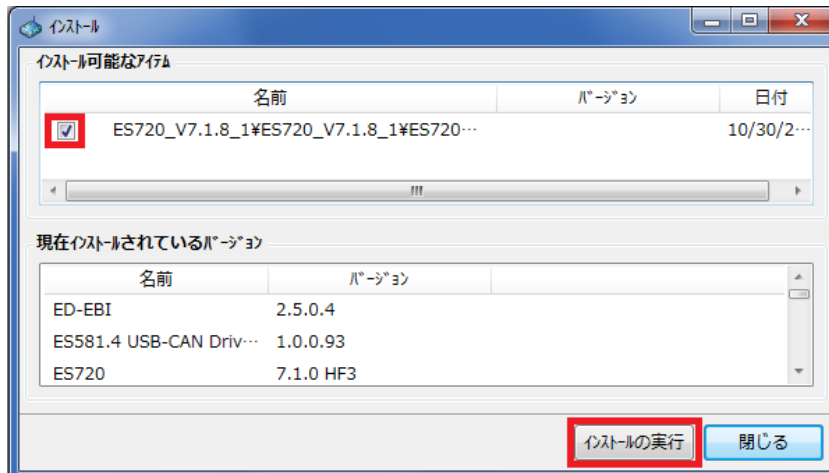
# ES720 サービスパック インストール手順

## 2. サービスパックのインストール

- サービスパックのインストール方法
- 4. メニューから「ツール」→「インストール」を選択し、インストールダイアログを開きます。



- 5. インストールするインストーラーにチェックを入れ、「インストールの実行」ボタンを押します。



### インストール中の注意について

- サービスパックのインストールには約30分程掛かります。
- インストール中は絶対に本体の電源を落とさないで下さい。
- インストール中は、正面のMEM LEDが点灯しON LEDが点滅します。また、コンフィグレータとの通信は一度切断されます。
- インストールが終了すると、MEM LEDが消灯しON LEDが点灯します。



- 6. インストールが完了後、コンフィグレータの「インストール」タブよりサービスパック情報が更新されている事を確認して下さい。