



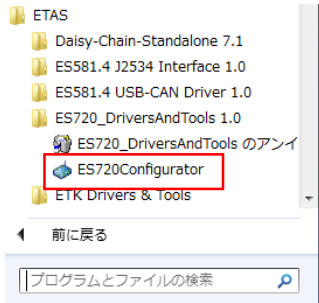
ES720

挙動ログ取得方法

# ES720

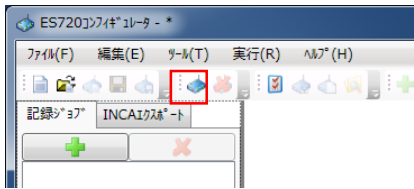
## 挙動ログ取得方法

1. ES720コンフィギュレータを起動します

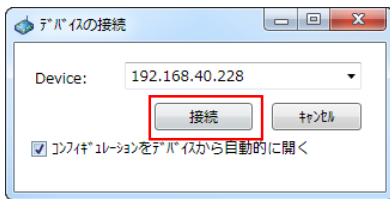


2. ES720とPCを接続し、ES720の電源を入れます

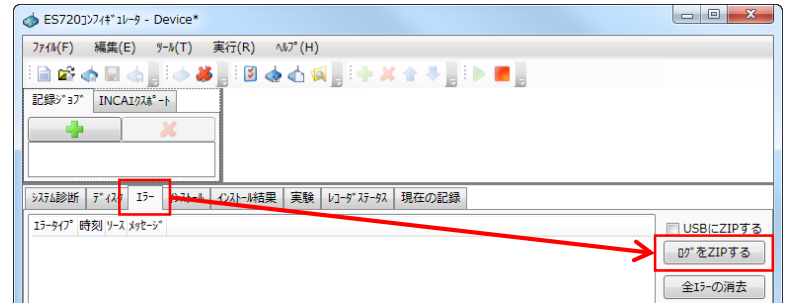
3. ES720コンフィギュレータの「デバイスを接続」ボタンを押します



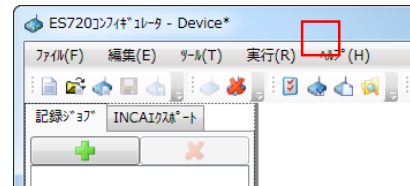
1. デバイスの接続画面にて「接続」ボタンを押します



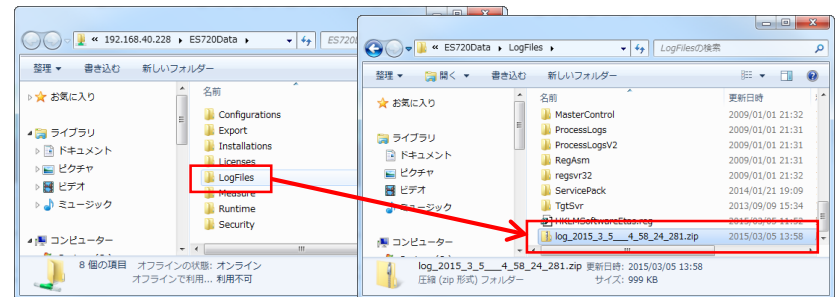
5. 「エラー」タブの「ログをZIPする」ボタンを押します



6. 「すべての測定ファイルをエクスプローラに表示」ボタンを押します



7. 「LogFiles」フォルダに作成された最新のZIPファイルをコピーします



8. コピーしたZIPファイルをサポートまでお送りください

# ETAS製品 サポート ホットライン

## お問い合わせ先

---

製品に関するご質問や技術サポート等は、各地域のETAS 支社までお問い合わせください。

### 日本支社

---

#### 製品に関するご質問

- Phone: (045) 222-0900
- E-mail: [sales.jp@etas.com](mailto:sales.jp@etas.com)

#### 技術サポート

- Phone: (045) 222-0950
- E-mail: [inca.hotline.jp@etas.com](mailto:inca.hotline.jp@etas.com)

### その他支社

---

各国支社につきましては、ETAS ホームページをご覧ください。

- Germany WWW: <http://www.etas.com/>
- 各国支社 WWW: <http://www.etas.com/ja/contact.php>
- 技術サポートWWW: <http://www.etas.com/ja/hotlines.php>