



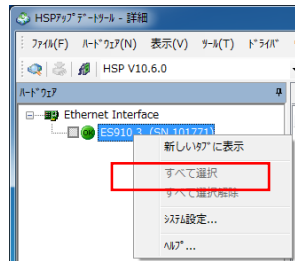
INCA V7.1

INCA-MCE使用時のES910ログ取得方法について

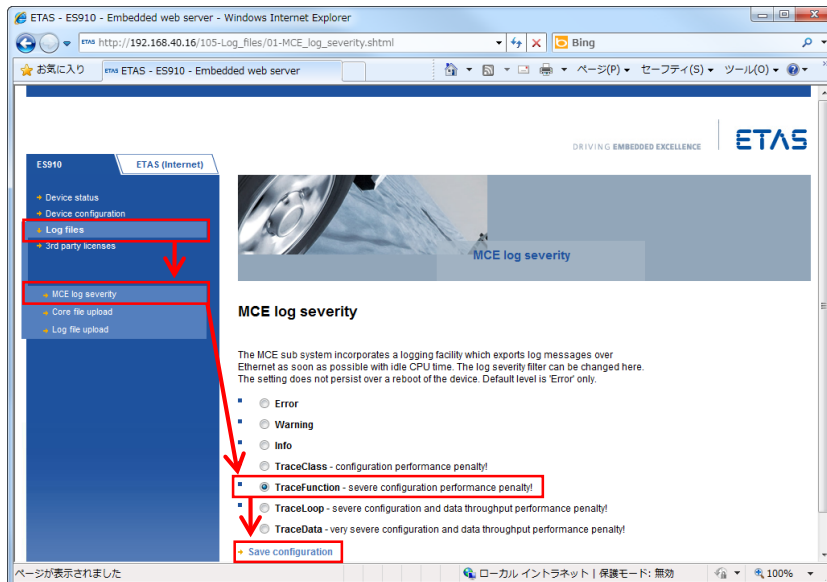
INCA V7.1

INCA-MCE使用時のES910ログ取得方法について

1. INCAを終了し、HSPを起動してES910.3を検索します
2. ハードウェアの欄から検索されたES910を右クリックして、「システム設定」を選択します



3. ブラウザが開き、ES910の設定画面が表示されます
4. 設定画面から「Log files」→「MCE log severity」を選択します
5. 「TraceFunction」にチェックを入れ「Save Configuration」を選択します

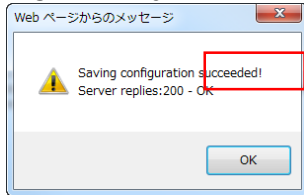


※MCE log severityはES910を再起動するとデフォルト設定（Error）に戻ります。

INCA V7.1

INCA-MCE使用時のES910ログ取得方法について

6. MCE log severity設定が行われたことを確認し「OK」を選択します



7. HSPを終了して、以下のログフォルダ内のファイルを全て削除します
(INCAやイータス製品のログを保存する場所を変更している場合には、適宜変更したログファイルフォルダを検索して内容を削除してください。一部プロセスが残って削除できない場合はそのまま構いません。)

c:¥ETAS¥LogFiles

Common Filesフォルダ下ですので、ご注意ください。

8. 以下のフォルダにアクセスします

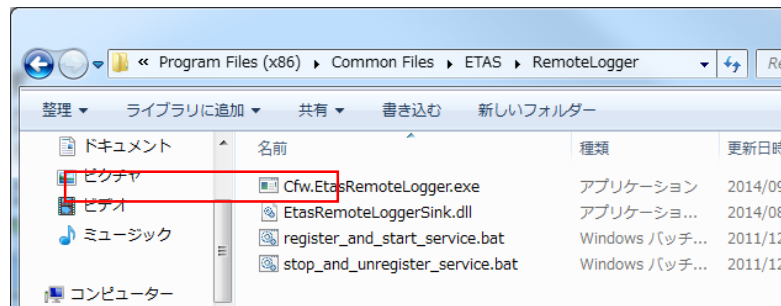
【32bit Windows環境の場合】

c:¥Program Files¥Common Files¥ETAS¥RemoteLogger

【64bit Windows環境の場合】

c:¥Program Files (x86)¥Common Files¥ETAS¥RemoteLogger

9. 「Register_and_start_service.bat」を実行してロガーを起動します



INCA V7.1

INCA-MCE使用時のES910ログ取得方法について

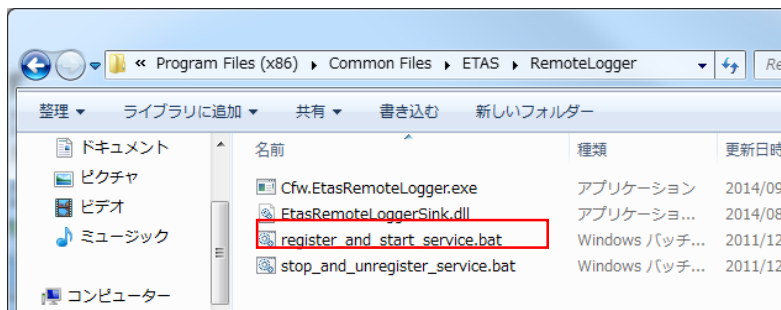
- INCAを起動し、INCA-MCEを使用してエラー発生までの作業を行います
- エラー発生後、INCAを終了させます
- 以下のログフォルダへアクセスします
C:¥ETAS¥LogFiles¥ProcessLogsV2
- INCA終了直後はCfw.EtasRemoteLogger.logのファイルサイズが0KBのままですが、少し待つとファイルサイズが大きくなります。この状態で以下の2つのファイルをデスクトップなどにコピーしてバックアップをとってください

名前	サイズ	更新
Cfw.EtasConfigService.log	25 KB	201
Cfw.EtasConfigService.log.archived	8 KB	201
Cfw.EtasRemoteLogger.log	0 KB	201
Cfw.EtasRemoteLogger.log.archived	1 KB	201
FwutServer.log	1 KB	201

名前	サイズ	更新
Cfw.EtasConfigService.log	25 KB	201
Cfw.EtasConfigService.log.archived	8 KB	201
Cfw.EtasRemoteLogger.log	587 KB	201
Cfw.EtasRemoteLogger.log.archived	1 KB	201
FwutServer.log	1 KB	201

- Cfw.EtasRemoteLogger.log
- Cfw.EtasRemoteLogger.log.archived

- 最後に再びRemoteLoggerのフォルダ（※前ページ参照）へアクセスし、「stop_and_unregister_service.bat」を実行してロガーを終了します



INCA V7.1

INCA-MCE使用時のES910ログ取得方法について

15. 引き続きINCA-MCEを使用する場合は、ES910自体を再起動するか、又は手順5で設定したログ設定を「Error」（デフォルト設定）に戻してください
16. 手順13でバックアップをとった2つのファイルを弊社技術サポートまでお送りください

ETAS製品 サポート ホットライン

お問い合わせ先

製品に関するご質問や技術サポート等は、各地域のETAS 支社までお問い合わせください。

日本支社

製品に関するご質問

- Phone: (045) 222-0900
- E-mail: sales.jp@etas.com

技術サポート

- Phone: (045) 222-0950
- E-mail: inca.hotline.jp@etas.com

その他支社

各国支社につきましては、ETAS ホームページをご覧ください。

- Germany WWW: <http://www.etas.com/>
- 各国支社 WWW: <http://www.etas.com/ja/contact.php>
- 技術サポートWWW: <http://www.etas.com/ja/hotlines.php>