



INCA V7.0

クイックスタートガイド CANモニタ補足

# INCA V7.0 CANモニタ補足 クイックスタートガイド：目次

## 目次

1. はじめに
2. クイックスタートガイド ～計測開始編～
  1. 計測画面までの流れ
  2. ワークスペースの設定
  3. ハードウェア構成の設定
3. サポートホットライン

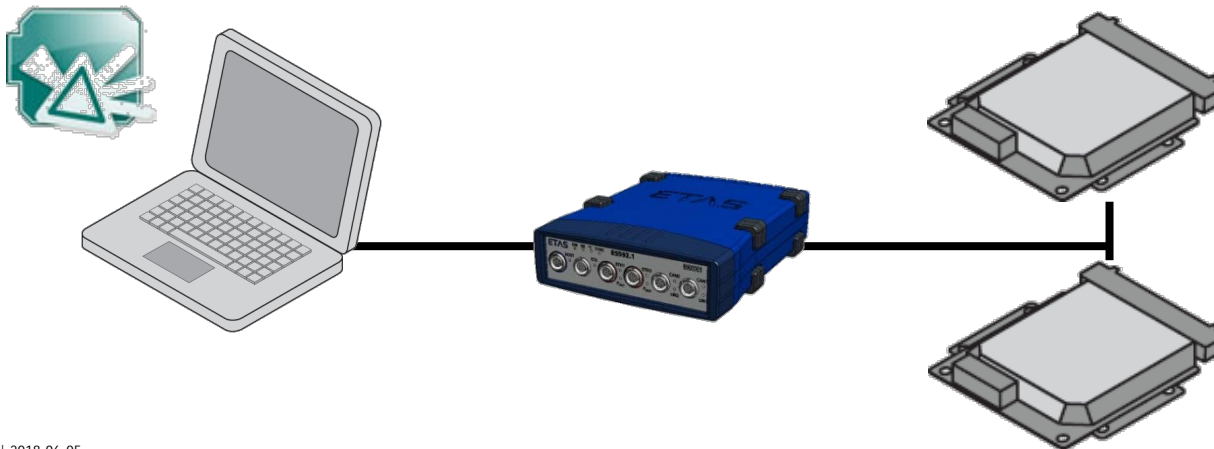
# INCA V7.0 CANモニタ補足

## 1. はじめに

この資料は、CANモニタ設定方法についての補足説明資料です。  
通常のINCAの操作概要についてはINCA V7.0クイックスタートガイドを参照ください。  
INCAに関する詳しい説明はマニュアルやオンラインヘルプを参照してください。

### ● 準備するもの

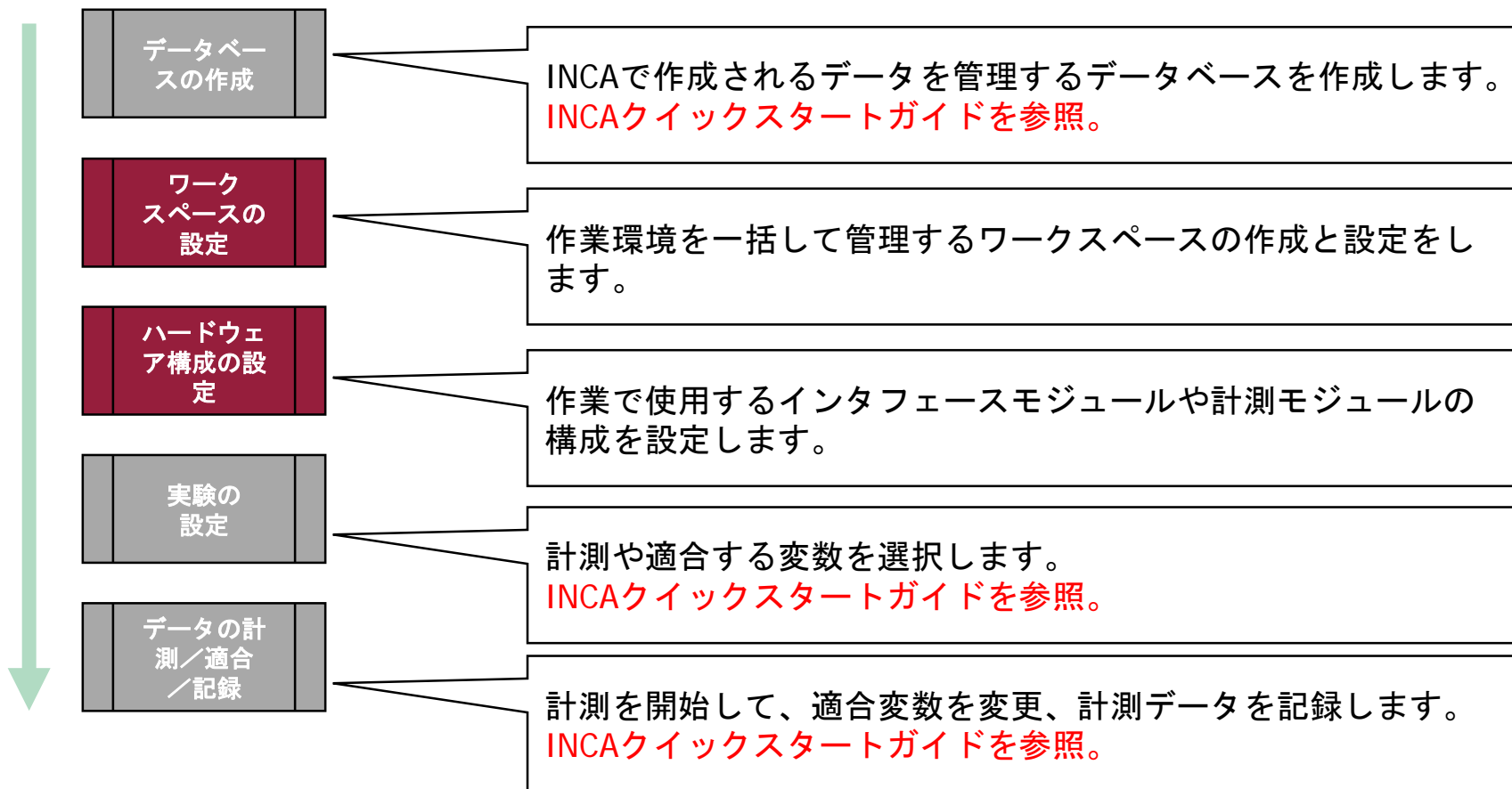
- ✓ INCAをインストールしたPC
- ✓ 使用するETASハードウェア（インタフェースモジュール、計測モジュール等）
- ✓ 使用する車両(またはECU+CANバス)とそのCAN BDファイル



# INCA V7.0 CANモニタ補足

## 2. クイックスタートガイド ～計測開始編～

### 2.1 計測画面までの流れ



\*こちらは初期設定の流れになります。再度同じ環境で利用する際は、「実験の設定」から再開できます。

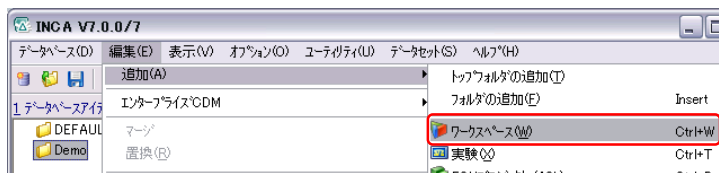
# INCA V7.0 CANモニタ補足

## 2. クイックスタートガイド ～計測開始編～

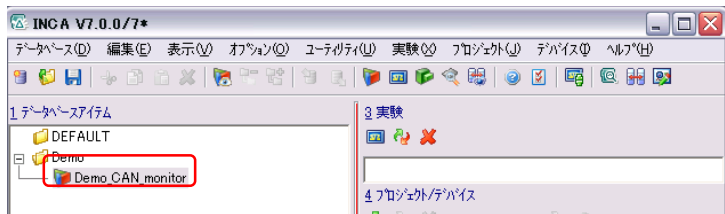
### 2.3 ワークスペースの設定

#### ● ワークスペースの作成

1. 作成するフォルダを選択して、「編集→追加→ワークスペース」を選択します。



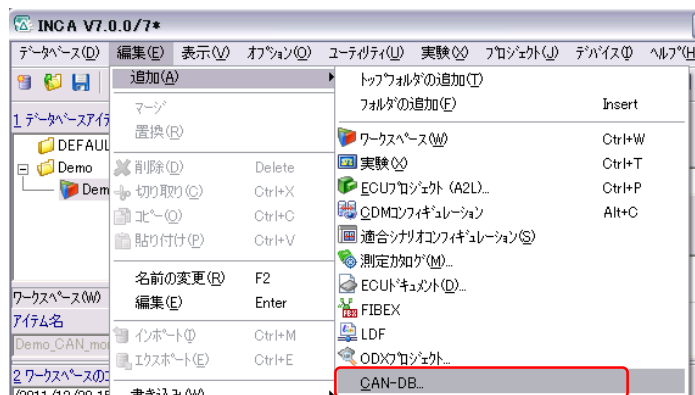
2. 新しいワークスペース名を入力します。



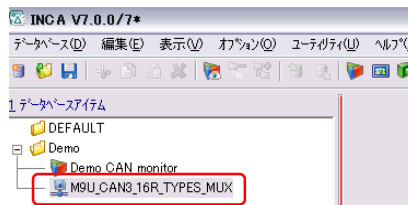
3. ワークスペースが作成されます。

#### ● プロジェクトの作成

1. 作成するフォルダを選択して、「編集→追加→CAN-DB」を選択します。



2. “CAN DBの読み込み”ダイアログが開きます。準備したCAN-DBファイルを選択します。データベース上にプロジェクトが作成されます。



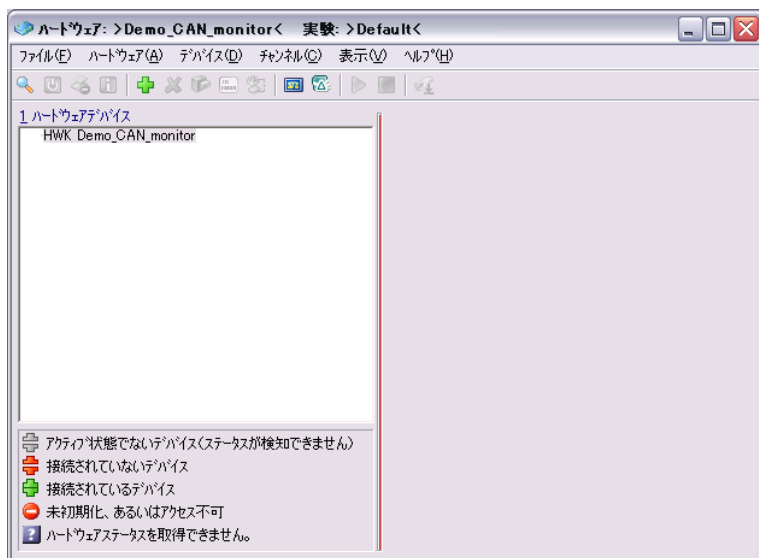
# INCA V7.0 CANモニタ補足

## 2. クイックスタートガイド ～計測開始編～

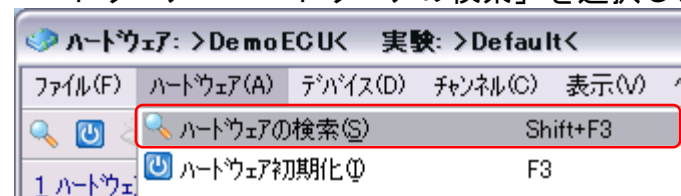
### 2.4 ハードウェア構成の設定

#### ハードウェアコンポーネントの追加

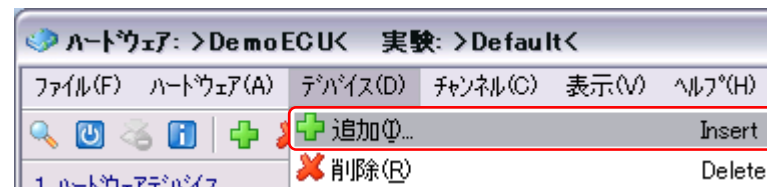
- ワークスペースを選択します。  
「デバイス→ハードウェアの設定」を選択します。  
ハードウェア構成エディタが開きます。



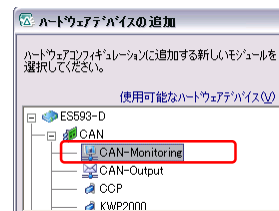
- ハードウェアが接続されている場合：  
「ハードウェア→ハードウェアの検索」を選択します。



- ハードウェアが未接続の場合：  
「デバイス→追加」を選択します。



- 一覧からCAN-monitorデバイスを選択します。

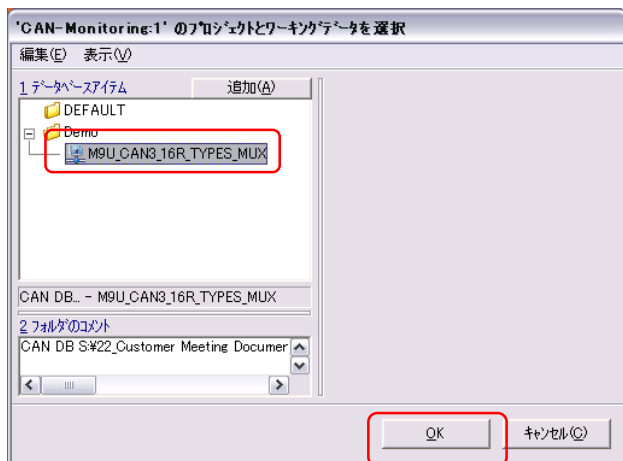


# INCA V7.0 CANモニタ補足

## 2. クイックスタートガイド ～計測開始編～

### 2.4 ハードウェア構成の設定

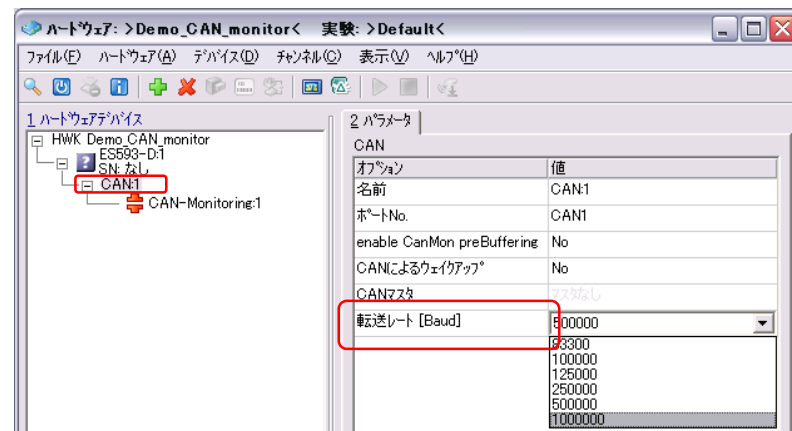
4. 先ほど読み込んだCAN-DBファイルを選択します。



5. コンポーネントが追加されます



6. ハードウェアデバイス欄で「CAN:x」を選択します。  
転送レート欄を使用するCANバスのボーレートにあわせて  
選択します。



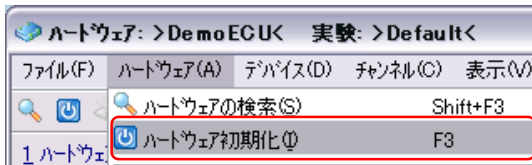
# INCA V7.0 CANモニタ補足

## 2. クイックスタートガイド ～計測開始編～

### 2.4 ハードウェア構成の設定

#### ○ ハードウェアの初期化

1. 「ハードウェア→ハードウェアの初期化」を選択します。



2. 初期化が正常に終わるとステータスが緑に変更します。



3. ハードウェア構成エディタを閉じます。

#### ○ ハードウェアの状態確認 (オプション)

1. 「ハードウェア→ハードウェアステータス」を選択します。



2. "ハードウェアステータス"ダイアログでハードウェアの状態を確認できます。

デバイス	ターゲットの状態 適合アクセス	ファームウェアステータス	メモリ 使用量[M]	測定 ステータス	同期 スタート	エラー時の 処理	最後に発生したエラー
Demo_CAN_monitor							
ES593-D1		インストールされているファームウェア					
CAN1							
CAN-Monitorin			0				



# INCA V7.0 CANモニタ補足

## 3. サポート ホットライン

### お問い合わせ先

---

製品に関するご質問や技術サポート等は、各地域のETAS 支社までお問い合わせください。

#### 日本支社

---

##### 製品に関するご質問

- Phone: (045) 222-0900
- E-mail: [sales.jp@etas.com](mailto:sales.jp@etas.com)

##### 技術サポート（INCAホットライン）

- Phone : (045) 222-0950
- E-mail: [inca.hotline.jp@etas.com](mailto:inca.hotline.jp@etas.com)

#### その他支社

---

各国支社につきましては、ETAS ホームページをご覧ください。

- Germany WWW: <http://www.etas.com/>
- 各国支社 WWW: <http://www.etas.com/ja/contact.php>
- 技術サポートWWW: <http://www.etas.com/ja/hotlines.php>