



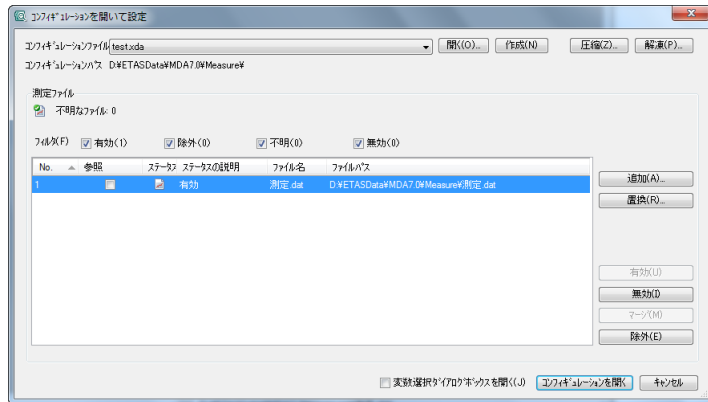
MDA7.0

計測データをCSV形式で出力しMS-Excel上で開く
方法

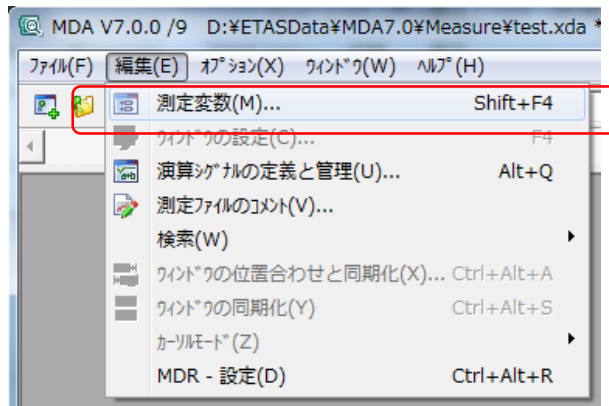
MDA7.0

計測データをCSV形式で出力しMS-Excel上で開く方法

1. CSV出力したい測定データをMDAで開きます



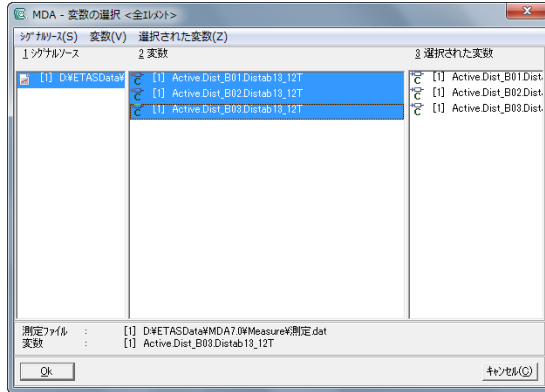
2. MDAのメニューから「編集」→「測定変数」を選択します



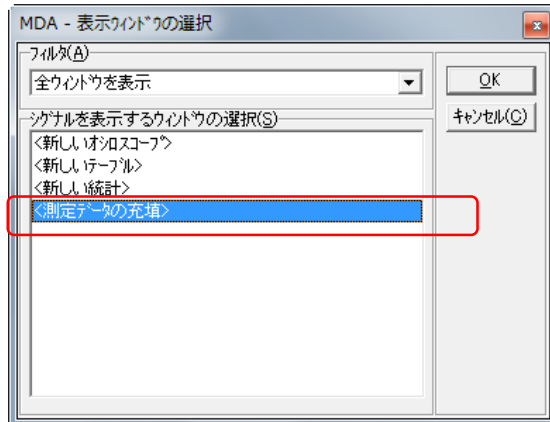
MDA7.0

計測データをCSV形式で出力しMS-Excel上で開く方法

3. CSV出力したい測定変数を選択し「OK」をクリックします



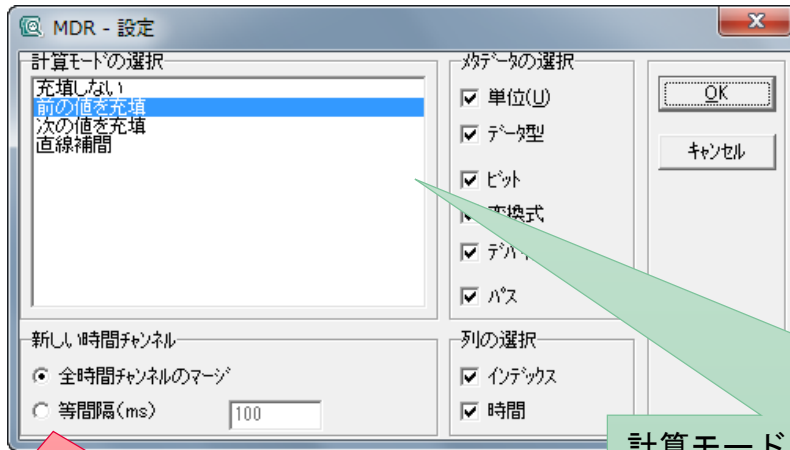
4. 表示ウィンドウの選択画面で「測定データの充填」を選択します



MDA7.0

計測データをCSV形式で出力しMS-Excel上で開く方法

5. 充填するデータについての設定を行います



複数のラスタによって計測されたデータなどの場合、時間間隔を均等にそろえることもできます。
例えば、10msと1msで記録したデータが混在している場合に、「等間隔:100ms」を設定すると、100msおきのデータのみをピックアップします。

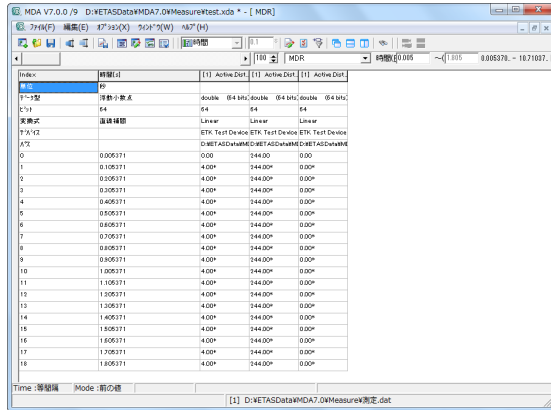
計算モード（どのようにデータを充填していくか）は、以下のように選択できます。

時間	測定データ	前の値	次の値	直線補完
0ms	100	100	100	100
10ms	(記録なし)	100	200	120
20ms	(記録なし)	100	200	140
30ms	(記録なし)	100	200	160
40ms	(記録なし)	100	200	180
50ms	200	200	200	200

MDA7.0

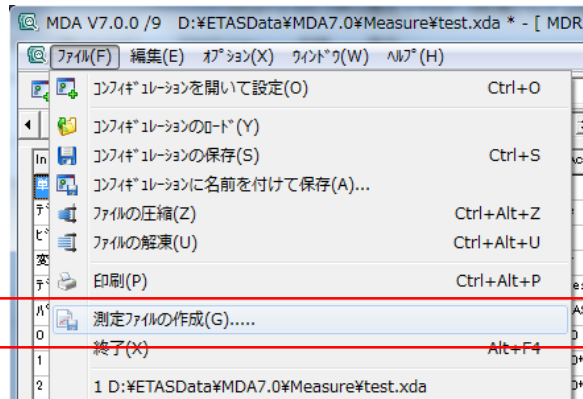
計測データをCSV形式で出力しMS-Excel上で開く方法

6. 充填されたデータを確認します



Index	時間(t)	[1] Active Det.	[1] Active Det.	[1] Active Det.
0	0.000311	0.00	0.00	0.00
1	0.100311	4.00*	0.00*	0.00*
2	0.200311	4.00*	0.00*	0.00*
3	0.300311	4.00*	0.00*	0.00*
4	0.400311	4.00*	0.00*	0.00*
5	0.500311	4.00*	0.00*	0.00*
6	0.600311	4.00*	0.00*	0.00*
7	0.700311	4.00*	0.00*	0.00*
8	0.800311	4.00*	0.00*	0.00*
9	0.900311	4.00*	0.00*	0.00*
10	1.000311	4.00*	0.00*	0.00*
11	1.100311	4.00*	0.00*	0.00*
12	1.200311	4.00*	0.00*	0.00*
13	1.300311	4.00*	0.00*	0.00*
14	1.400311	4.00*	0.00*	0.00*
15	1.500311	4.00*	0.00*	0.00*
16	1.600311	4.00*	0.00*	0.00*
17	1.700311	4.00*	0.00*	0.00*
18	1.800311	4.00*	0.00*	0.00*

7. MDAのメニューから「ファイル」→「測定ファイルの作成」を選択します

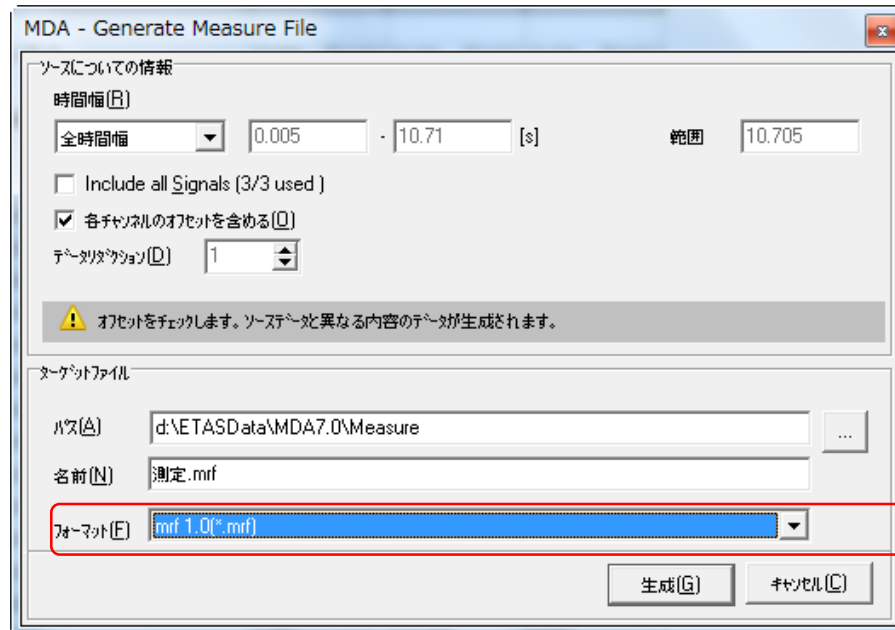


MDA7.0

計測データをCSV形式で出力しMS-Excel上で開く方法

8. 測定データの作成画面にて、フォーマットに「mrf 1.0 (*.mrf)」を指定します。（mrfファイルがタブ区切りのCSV形式になります。）

また、必要に応じて出力する計測データの時間範囲や、出力先のパス・ファイル名を指定します。



※測定データの充填モードでのみ「mrf」のフォーマットが選択できます。

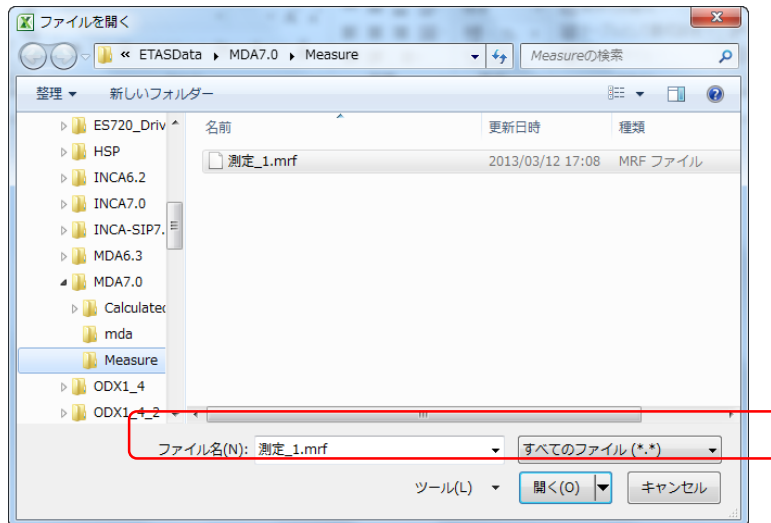
MDA7.0

計測データをCSV形式で出力しMS-Excel上で開く方法

9. Excelのメニューから「ファイル」→「開く」を選択します



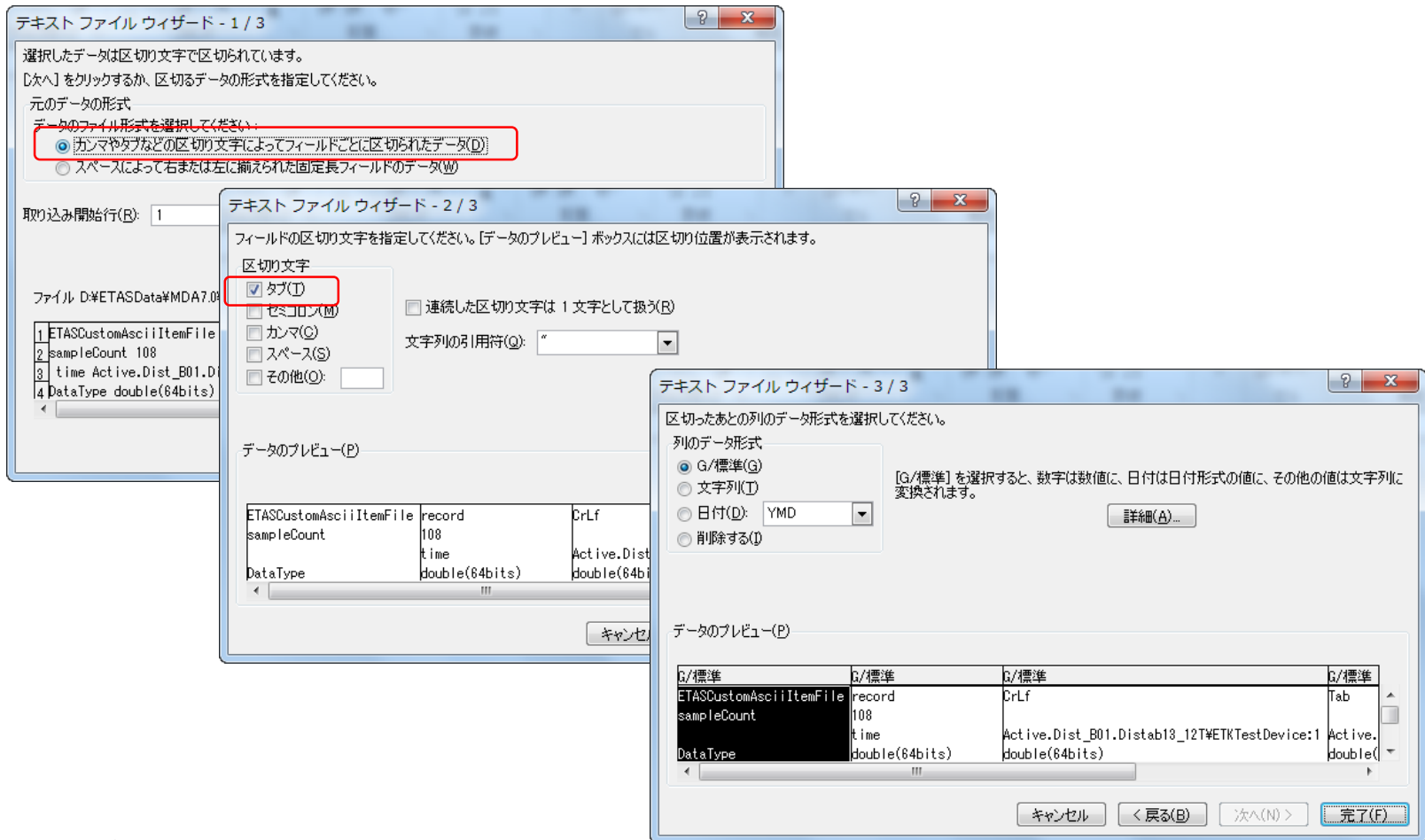
10. ファイルのタイプを「すべてのファイル (*.*)」と指定し、生成したmrfファイルを開きます



MDA7.0

計測データをCSV形式で出力しMS-Excel上で開く方法

1. テキストファイルウィザードにて、「カンマやタブなどの区切り文字によってフィールドごとに区切られたデータ」、区切り文字に「タブ」をそれぞれ指定し完了させます



MDA7.0

計測データをCSV形式で出力しMS-Excel上で開く方法

1 2. 開いたデータを確認します

The screenshot shows a Microsoft Excel window titled "測定_1.mrf - Microsoft Excel". The ribbon is set to "ホーム" (Home). The spreadsheet contains the following data:

	A	B	C	D	E	F	G	H	I
1	ETASCustorecord	CrLf	Tab						
2	sampleCou	108							
3	time	Active	Dist	Active	Dist	Active	Dist	B03	Distab13_12T¥ETKTestDevice.1
4	DataType	double(64b	double(64b	double(64b	double(64b	double(64b	double(64b	double(64b	double(64b
5	Device	time	ETK Test	[ETK Test	[ETK Test	[ETK Test	Device.1		
6	Formula	Linear	Linear	Linear	Linear				
7	Units	sec							
8	Bits		64	64	64				
9	Path		D:\¥ETASDe	D:\¥ETASDe	D:\¥ETASData¥MDA7.0¥Measure¥測定.dat				
10	0	0.005371	0	244	0				
11	1	0.105371	9	3	0				
12	2	0.205371	19	35	9				
13	3	0.305371	30	66	19				
14	4	0.405371	40	97	29				
15	5	0.505371	50	127	39				
16	6	0.605371	59	157	49				
17	7	0.705371	69	186	59				
18	8	0.805371	79	214	69				
19	9	0.905371	89	242	79				
20	10	1.005371	99	270	89				

ETAS製品 サポート ホットライン

お問い合わせ先

製品に関するご質問や技術サポート等は、各地域のETAS 支社までお問い合わせください。

日本支社

製品に関するご質問

- Phone: (045) 222-0900
- E-mail: sales.jp@etas.com

技術サポート

- Phone: (045) 222-0950
- E-mail: inca.hotline.jp@etas.com

その他支社

各国支社につきましては、ETAS ホームページをご覧ください。

- Germany WWW: <http://www.etas.com/>
- 各国支社 WWW: <http://www.etas.com/ja/contact.php>
- 技術サポートWWW: <http://www.etas.com/ja/hotlines.php>