

ETAS Entwicklungs- und
Applikationswerkzeuge für
elektronische Systeme GmbH

Borsigstraße 14
70469 Stuttgart
Telefon +49 711 89661-240
Telefax +49 711 89661-108

Presse- und
Öffentlichkeitsarbeit:
Anja Krahl

anja.krahl@etas.com
www.etas.com

Presse-Information

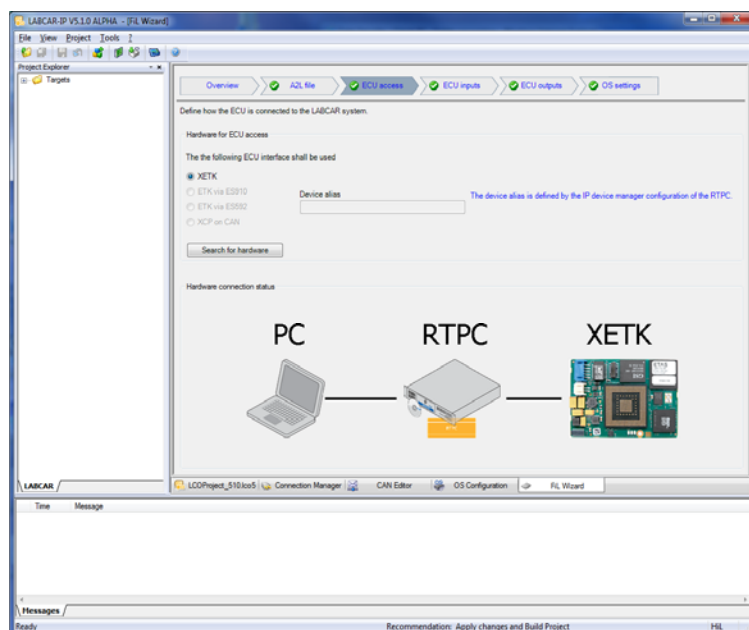
LABCAR gibt weiter Gas

Nach den neuen, leistungsstarken PCI Express-Karten bietet LABCAR nun Highlights bei der Software.

Die neuen Versionen LABCAR-OPERATOR V5.1 und LABCAR-RTPC V5.1 ermöglichen die performante, direkte Anbindung des Steuergeräts über ETK oder XETK an das LABCAR HiL-System. Bei diesen Function-in-the-Loop (FiL)-Anwendungen ist somit der direkte Zugriff auf den Mikrocontroller möglich. Damit entstehen kostengünstige Testplätze für den Test von Regelalgorithmen und Diagnosefunktionen ohne aufwändige I/O-Hardware. Der übersichtliche FiL Configuration Wizard unterstützt bei der Konfiguration.

Mit der neuen Version ist es auch möglich, die verschiedenen Konfigurationen für die CAN- oder FlexRay-Restbussimulation zur Laufzeit umzuschalten.

Auch im Bereich des Test-Automatisierungswerkzeugs LABCAR-AUTOMATION gibt es signifikante Weiterentwicklungen. Die Möglichkeiten des grafischen Aufbaus der Testfälle mit dem Automation Sequence Builder wurden u. a. um die Fehlersimulation, den Diagnosezugriff und die Kurvendiskussion erweitert. Das grafische Debuggen inklusive der Breakpoints gehört ebenso dazu wie das automatische Label-Mapping. Durch letzteres sind die Mapping-Dateien nicht mehr zwingend erforderlich. Das synchrone Aufzeichnen der Daten ist auch mit Applikationszugriff auf das Steuergerät möglich. Auch ODX-LINK 1.4 ist eingebunden. Über den CANape Tool Adapter und den Excel Tool Adapter sind Erweiterungen möglich.

**Abbildung:**

Die benutzerfreundliche Oberfläche von LABCAR erleichtert das Arbeiten.

ETAS

Die ETAS GmbH wurde 1994 als Tochtergesellschaft der Robert Bosch GmbH gegründet. Durch die Akquisition der Vetronix Corporation, Santa Barbara, USA, sowie die Gründung ausländischer Unternehmensstandorte beschäftigen wir heute 680 Mitarbeiter in Deutschland, den USA, Japan, Korea, China, Indien, Frankreich, UK, Schweden, Italien, Brasilien und der Russischen Föderation.

Als verlässlicher und verantwortungsvoller Partner bieten wir eine umfassende Produktpalette mit integrierten Tools und Werkzeuglösungen, die die Qualität und Effizienz bei der Entwicklung und Wartung von Embedded Systemen steigern. Unsere Tools sind in automotiven und benachbarten Bereichen der Embedded Industrie im Einsatz.

Ergänzt wird das Produktangebot durch Engineering-Dienstleistungen, Consulting, Training und erstklassigen Kundenservice. In Standardisierungsgremien, wie beispielsweise ASAM, OSEK, Nexus, AUTOSAR, AESAS, FlexRay, LIN und JasPar, arbeiten wir aktiv mit.

Weitere Informationen finden Sie unter www.etas.com