

HSP 업데이트 툴로 이타스 장치용 드라이버 및 펌웨어 업데이트



Question:

- 이타스 USB 장치용 최신 드라이버 소프트웨어는 어디서 구할 수 있나요?
- 이타스 USB 장치가 PC 에 연결되어 있지만 프로그램에서 인식되지 않는 경우 어떻게 진행하나요?
- 드라이버 문제 해결
- 드라이버 문제
- 이타스 장치의 펌웨어를 어떻게 업데이트하나요?
- 예 : ES581.4 를 내 PC 에 연결했지만 찾을 수 없습니다.



Answer:

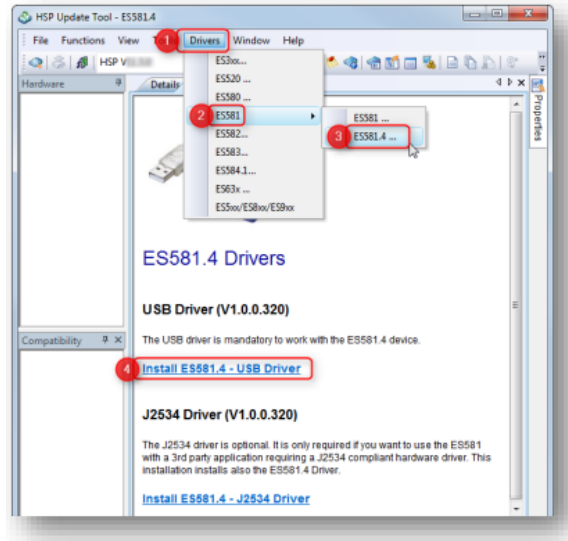
1. HSP 업데이트 툴 설치 또는 업데이트

- **HSP 업데이트 툴**을 사용하여 USB 드라이버를 설치하거나 이타스 장치의 펌웨어를 업데이트하십시오.
 - HSP = 하드웨어 서비스 팩
 - HSP 업데이트 툴은 모든 이타스 하드웨어 제품의 간편한 펌웨어 업데이트를 가능하게 합니다.
 - HSP 업데이트 툴은 최신 펌웨어 버전과 업데이트 툴로 구성됩니다.
- 이타스 홈페이지에서 HSP 업데이트 툴을 **다운로드**하십시오 :
 - <https://www.etas.com/de/downloadcenter/21035.php>

2. 이타스 USB 장치용 드라이버 설치

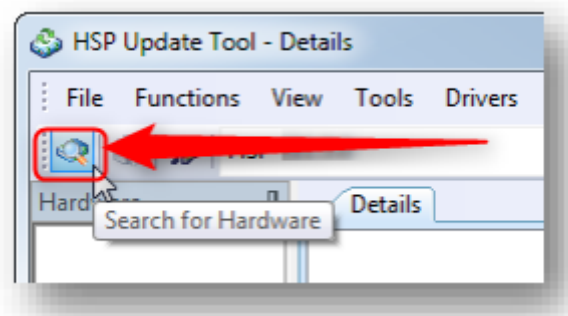
- 이타스 USB 장치로 작업하는 경우 USB 드라이버가 필요합니다.

- HSP 업데이트 툴에서 → 메뉴 표시 줄 → 드라이버 : 장치 선택 → <장치> 드라이버 설치를 클릭합니다.

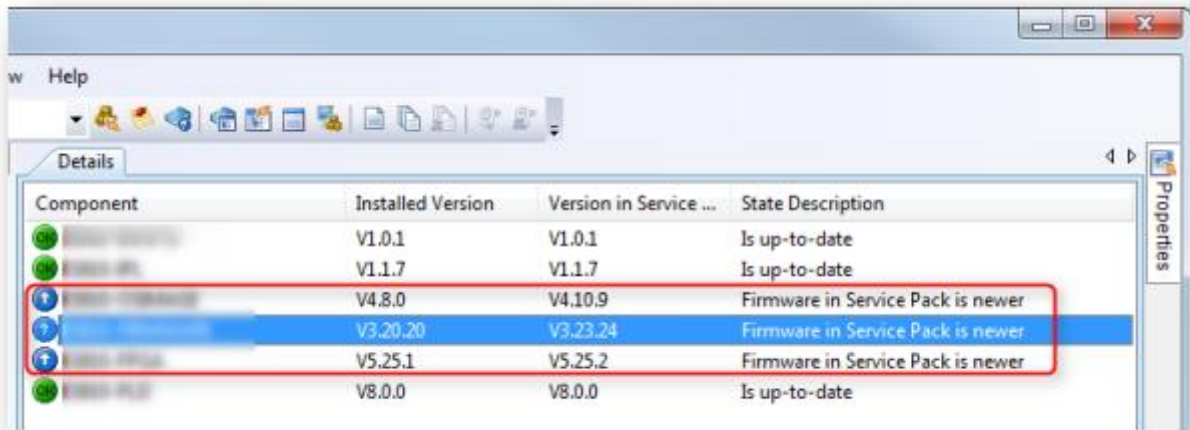


3. 연결된 장치의 펌웨어 버전 확인

- HSP 업데이트 툴 → 툴 모음 → 하드웨어 검색



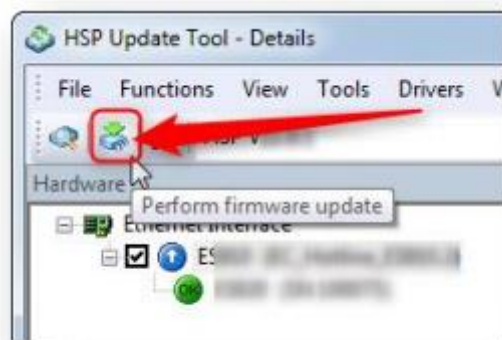
- 세부 정보 보기에서 테이블 열 상태 설명을 확인합니다.



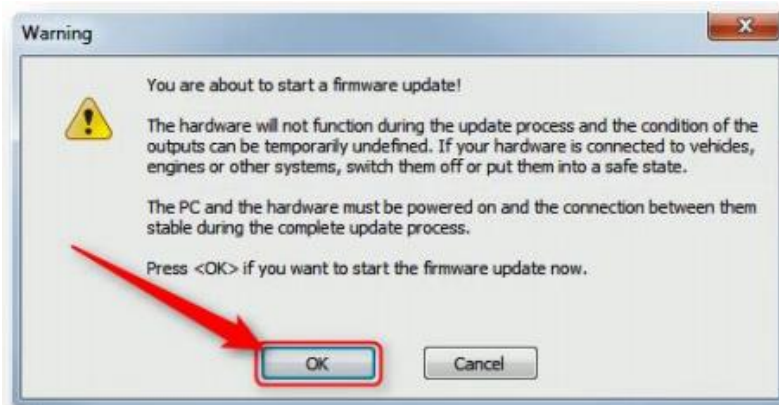
- 이 열에 다음과 같이 표시되는 경우 : *서비스 팩의 펌웨어가 최신 버전입니다.*
 - HSP 업데이트 툴에서 사용 가능한 이타스 하드웨어 장치의 최신 버전의 펌웨어가 있습니다.

4. 펌웨어 업데이트 :

1. HSP 업데이트 툴에서 → 툴 모음 → 펌웨어 업데이트 수행 아이콘 클릭

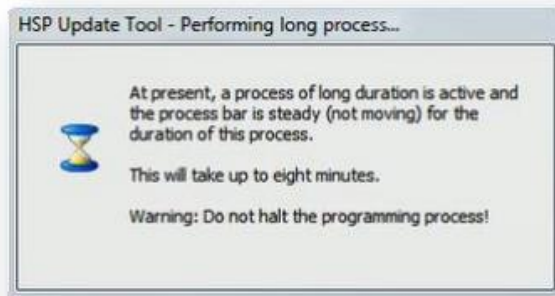


2. 경고 대화 상자에서 → 확인 버튼 클릭

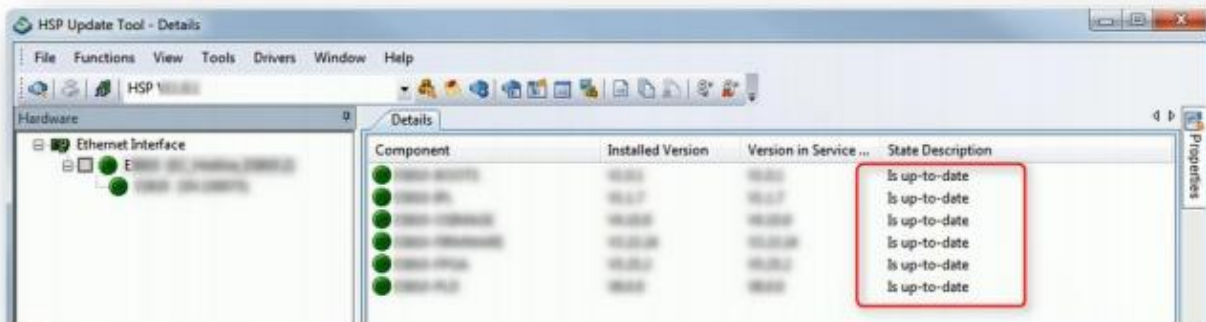


- 참고 : 이타스 하드웨어에 대한 네트워크 설정 대화 상자가 나타날 수 있습니다.
 - 자세한 내용은 아래 추가 정보 섹션을 참조하십시오.

3. 대화 상자 **HSP 업데이트 툴 - 긴 프로세스 수행 중 ...** 팝업이 나타날 수 있습니다.



4. 마지막으로 **세부 정보 보기**에서 테이블 열 상태 설명 :



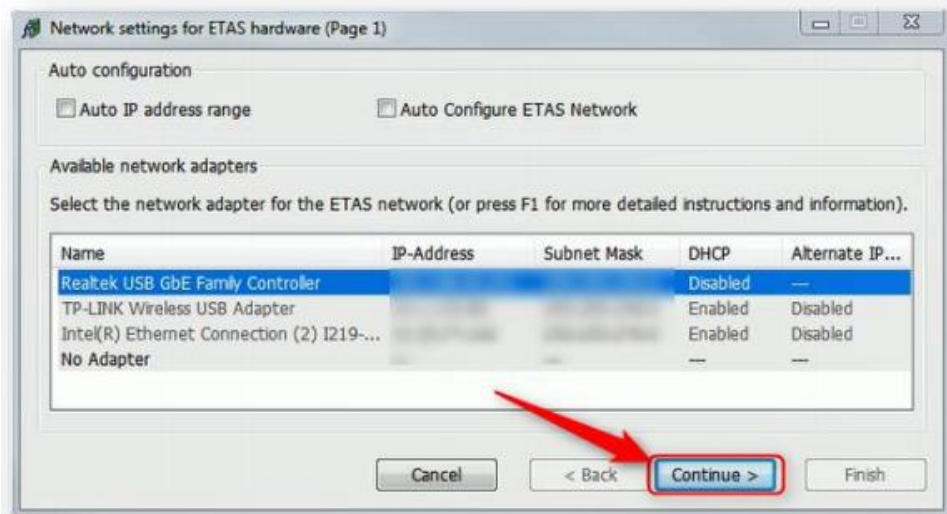
- 최신 상태입니다.
 - 하드웨어 장치의 펌웨어는 HSP 업데이트 툴과 함께 제공되는 펌웨어와 동일한 버전입니다.



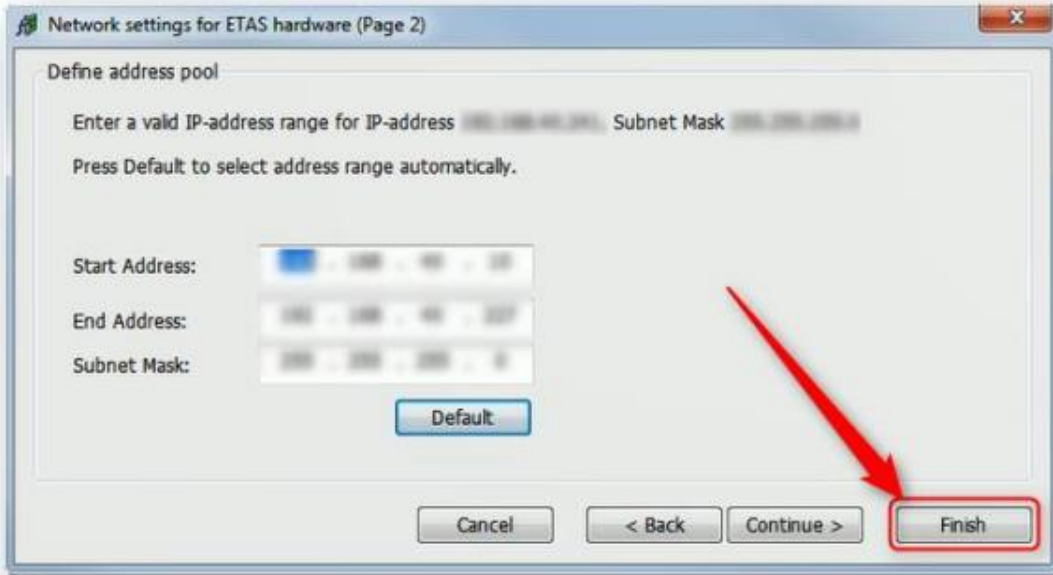
Additional information:

- 이타스 하드웨어에 대한 네트워크 설정 대화 상자가 나타날 수 있습니다.
- 이것은 다음과 같은 경우에 발생합니다.
 - USB 모듈이 PC 에 연결되어 있고
 - 해당 네트워크 어댑터가 구성되지 않았을 경우.

1. 이타스 하드웨어의 네트워크 설정 대화 상자에서 (1 페이지) → 계속(Continue) > 버튼 클릭



2. 이타스 하드웨어에 대한 네트워크 설정 대화 상자에서 (2 페이지) → 마침(Finish) 버튼 클릭



In case of further questions:

- 이타스 홈페이지에서 더 많은 FAQ 기사를 찾을 수 있습니다 : www.etas.com/ko/faq
- FAQ 기사에 해당하는 영상은 [이타스 YouTube 채널](#)에서도 찾을 수 있습니다.
- 추가 질문이 있으면 언제든지 지원 센터에 문의하십시오.
- 여기에서 모든 정보를 찾을 수 있습니다 : <http://www.etas.com/ko/hotlines.php>

이 정보 ("FAQ"라고 함)는 완전성 또는 정확성에 대한 어떠한 (명시적 또는 묵시적) 보증 또는 약속 없이 제공됩니다. 고의적 손해의 경우를 제외하고 이타스는 이 정보의 사용으로 인해 발생하거나 발생할 수 있는 손실 및 손해 (간접적, 특별 또는 결과적 손해 포함)에 대해 책임을 지지 않습니다.