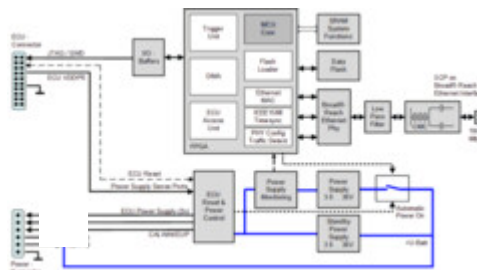
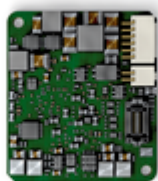


BR_XETK-S4.0

Interface de calculateur pour la famille de microprocesseurs STELLAR SR6 de STMicroelectronics



Interface CPU

Microprocesseurs pris en charge

ST Microelectronics Stellar SR6

Pour une liste complète des microprocesseurs pris en charge, veuillez-vous référer au Guide de l'utilisateur du produit.

Configuration

Configuration spécifique à chaque projet pour les configurations de mémoire stockées en EEPROM

Carte

Dimensions (H/L/P)

8.7 x 38 x 33.5 mm / 0.352 x 1.496 x 1.318 in

Alimentation électrique

Tension d'entrée

6.6 V à 36 V

Tension de démarrage \heartsuit sec : 3V

Courant d'entrée pour une tension de 12 V

approx. 135 mA en fonctionnement normal

approx. 40 mA en mode attente

Emulation de mémoire

Mémoire d'émulation Spécifique à chaque processeur

Mémoire de données
mesurée Spécifique à chaque processeur

Interface hôte

Interface série 100 Mbit/s

Câble de connexion double blindage, max. 30 m / 100"

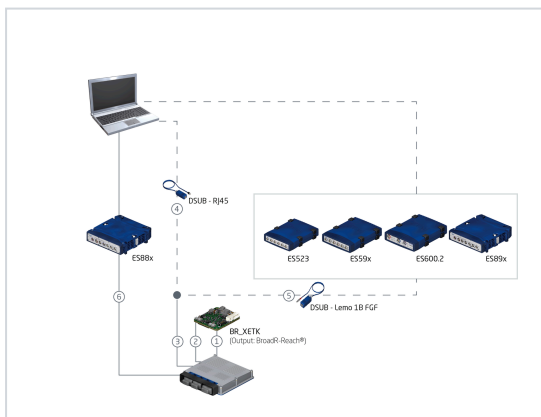
Isolation galvanique

Température de fonctionnement

Plage de températures -40° C à + 110° C / - 40° F à + 230° F

Ce produit a été développé et validé en vue d'applications automobiles.
Pour autre domaine d'usage, merci de contacter votre contact chez ETAS.

Information de commande

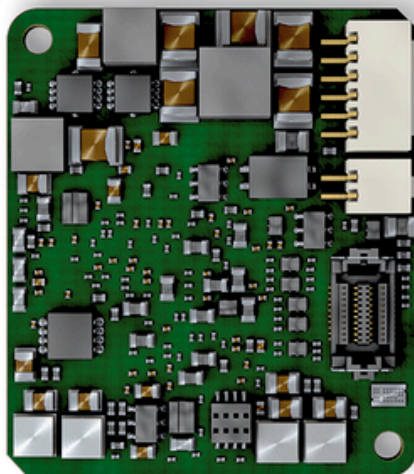


- 1 – Connexion au ordinateur
- 2 – Connexion Automotive Ethernet
- 3 – Connexion Automotive Ethernet
- 4 – Convertisseur de médias (connexion au PC)

5 – Convertisseur de médias (connexion ES523, ES59x, ES600, ES89x, ES910)

6 – Connexion Ethernet à ES88x

Dénomination de commande	Désignation courte	Référence de commande
BR_XETK-S4		
Interface de calculateur BR_XETK-S4.0B pour la famille de microprocesseurs STELLAR SR6 de STMicroelectronics (tampon de remplissage inclus)	BR_XETK-S4.0B	F-00K-113-468



Accessoires optionnels pour BR_XETK-S4

1 – Connexion au calculateur

Adaptateur pour calculateur ETK ETAM2, MOLEX – fils nus (6fc - 6c), 0m25	ETAM2	F-00K-109-306
--	-------	---------------



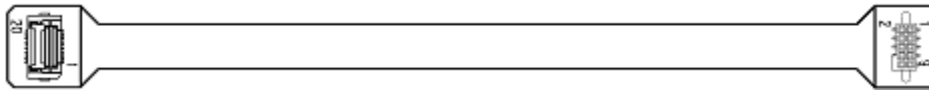
Adaptateur pour calculateur ETAM5 FETK, MOLEX – MOLEX (6fc - 5fc+1c), 0m136	ETAM5	F-00K-110-101
---	-------	---------------



ETAM8A BR_XETK-S3/S4 Adaptateur pour
calculateur, FCI - SAMTEC SFM (20c - 10fc), 0m11

ETAM8A

F-00K-110-754



Câble d'interface Automotive Ethernet ETABR1,
MOLEX à fils nus (calculateur), 0,3m (2fc - 2c) Fils
individuels devant être torsadés durant
l'installation

ETABR1

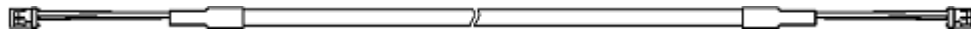
F-00K-109-771



Câble d'interface Automotive Ethernet ETABR2,
MOLEX à MOLEX (calculateur), 0,17m (2fc - 2c)

ETABR2

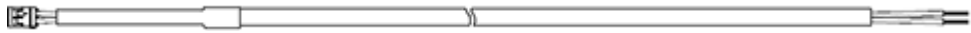
F-00K-111-118



Câble d'interface Automotive Ethernet ETABR3,
MOLEX - fils nus (2fc-2c), 0m33

ETABR3

F-00K-111-964



Câble d'interface Automotive Ethernet CBAM290,
préassemblé dans un vissage M10, blindage sur le
boîtier du calculateur, MOLEX à Lemo, 0,60m (2fc -
2c)

CBAM290.1-0m6

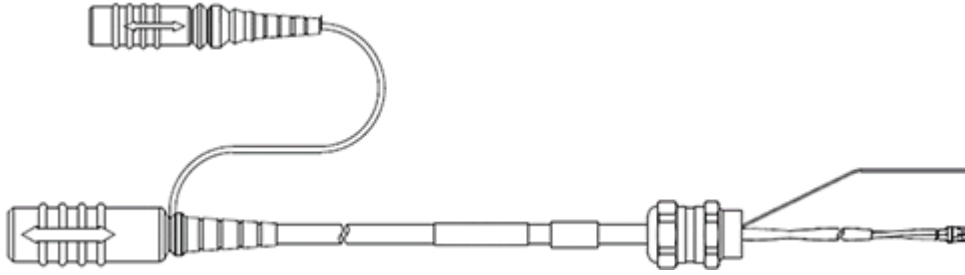
F-00K-111-117



Câble d'alimentation et d'adaptation CBAM295
pour calculateur BR_XETK, pré-assemblé avec
vissage M12, blindage au boîtier du calculateur,
Lemo 1B PHA - MOLEX (2fc-2fc) / Lemo 1B PHG -
fils nus (2fc-1c), 0m6

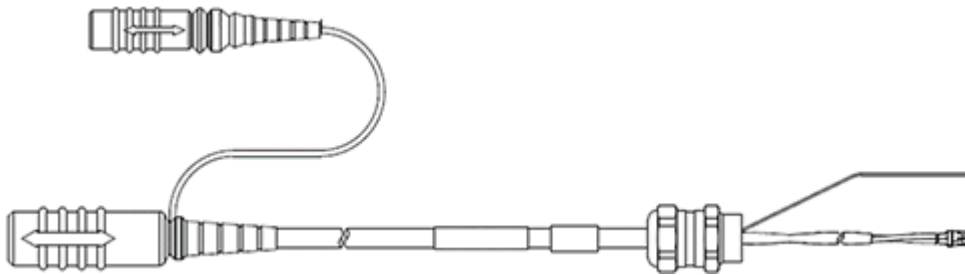
CBAM295.1-0m6

F-00K-111-656



Câble d'alimentation et d'adaptation CBAM295 pour ordinateur BR_XETK, pré-assemblé avec vissage M12, blindage au boîtier du ordinateur, Lemo 1B PHA - MOLEX (2fc-2fc) / Lemo 1B PHG - fils nus (2fc-1c), 1m8

CBAM295.1-1m8 F-00K-111-657



3 - Connexion Automotive Ethernet

4 - Convertisseur de médias (connexion au PC)

Câble convertisseur de média, SUB-D - RJ45 (9mc-8mc), 1m

CBEB100.1-1m0 F-00K-110-094



5 - Convertisseur de médias (connexion ES523, ES59x, ES600, ES89x, ES910) [1]

ES165.1 Convertisseur de média (1xAE) avec connecteur Lemo

ES165.1

F-00K-112-184



6 – Connexion Ethernet avec ES88x

Câble répartiteur Automotive Ethernet 100 Mbit/s,
Yamaichi YCP - 4x SUB-D (8mc - 4x 9mc), 0m4

CBEB242.1-0m4

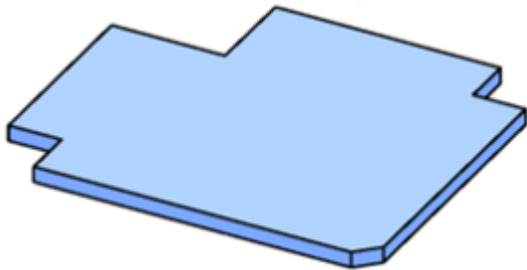
F-00K-111-123

Accessoires mécaniques

Tampon de remplissage en tant que pièce de
rechange pour BR_XETK-S3/S4

BR_XETK-S3_GP

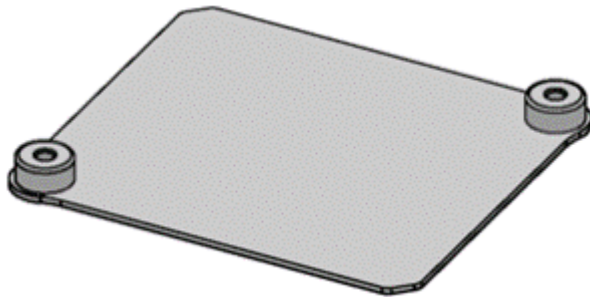
F-00K-110-752



Support de montage pour BR_XETK-S3/S4

BR_XETK-S3_MB

F-00K-110-753



[1] Vous trouverez le câble adaptateur approprié pour relier le convertisseur de média à votre BR_XETK dans les [informations de commande du ES16x](#).

Cette liste ne contient qu'une sélection des adaptateurs disponibles. Un aperçu complet est disponible dans le Guide de l'utilisateur de chaque ETK.

